

# 貸マンション

篠山口駅

間取り  
2LDK

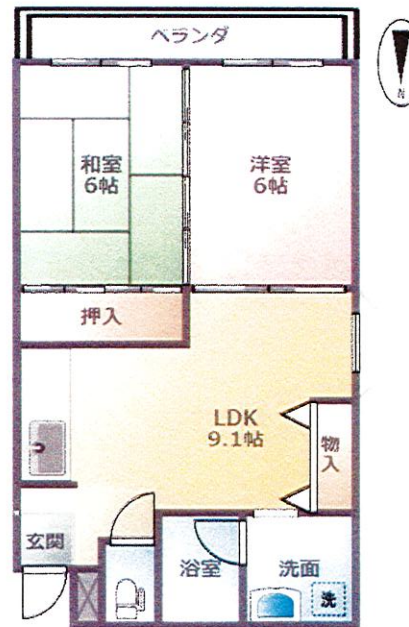
専有面積  
50.00㎡

築年月  
1993年04月

南向き！  
生活至便！

チェックポイント！

B・T別,シャワー,温水洗浄便座,ガスコンロ可,収納スペース,フローリング,エアコン,バルコニー



|       |                   |
|-------|-------------------|
| 物件種目  | 貸マンション            |
| 最寄駅   | 篠山口               |
| 間取タイプ | 2LDK              |
| 賃料    | 55,000円           |
| 賃貸条件  | 礼金1ヶ月 敷金1ヶ月 保証金なし |

|       |  |              |    |
|-------|--|--------------|----|
| 物件所在地 | 兵庫県丹波篠山市網掛                                       |              |    |
| 交通    | J R 福知山線 篠山口 徒歩15分                               |              |    |
| 建物    | 建物名  |              |    |
|       | 構造・規模  | 鉄骨造 4階建/3階部分 |    |
|       | 使用部分積  | 50.00㎡       |    |
|       | 間取内訳   |              |    |
| 築年月   | 1993年04月   | 契約期間         | 2年 |
| 管理費等  | なし 共益費3,000円/月                                   |              |    |
| 駐車場   | 有 4,000円/月                                       |              |    |
| 現況    | 空家   | 入居可能時期       | 相談 |
| 設備    | B・T別,シャワー,温水洗浄便座,ガスコンロ可,収納スペース,フローリング,エアコン,バルコニー |              |    |
| 保険等   | 火  |              |    |
| 備考    |  |              |    |

この図面は物件情報の一部を抜粋して掲載しております。(現況優先)  
入居日・引渡日変更や付帯条件、別途料金等が発生する場合がありますのでご確認ください。