

乾新町6DK・4LDK (離れ)

売却 1920万円

二世帯・大家族向け住宅として
ゆったりとした生活を
(離れ、庭付き)

篠山地区

丹波篠山市乾新町

JR福知山線「篠山口駅」まで約4.1km
神姫バス「西町」バス停まで30m

土地面積：322.33㎡

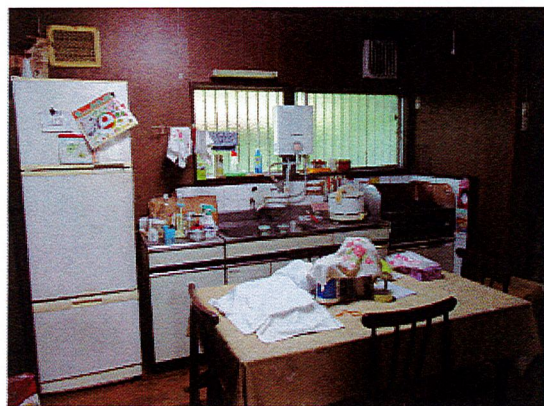
建物面積：120.51㎡・81.00㎡ (離れ)

電気・上下水道・都市ガス
軽量鉄骨造

1971年築・1979年築 (離れ)

備考 駐車場有 (2~3台)。【母屋】ガス給湯器は古いので使えません。【離れ】浴室だけ使用で住んでいないので綺麗です。改修無しで住めます。玄関横にガス引き込みがあります。

徒歩圏内に市役所・病院・郵便局
生活に便利な立地

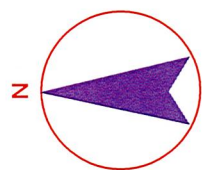


この図面は物件情報の一部を抜粋して掲載しております。(現況優先)。
付帯条件や別途料金等が発生する場合がありますのでご確認ください。

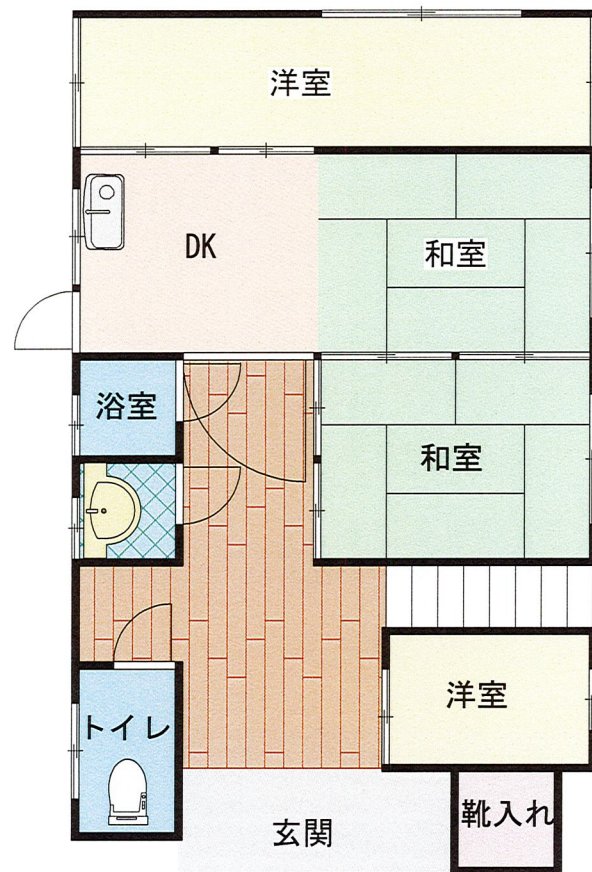
お問い合わせ番号B 162

NO.196

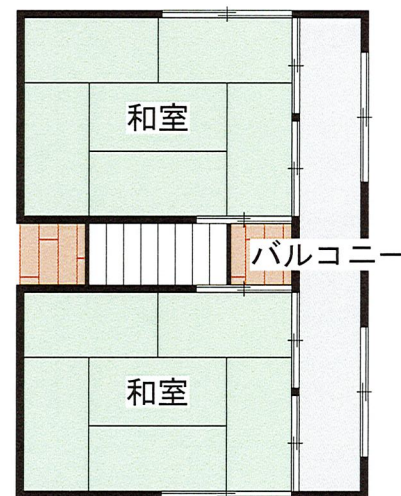
(母屋)

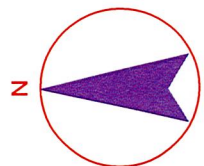


1F



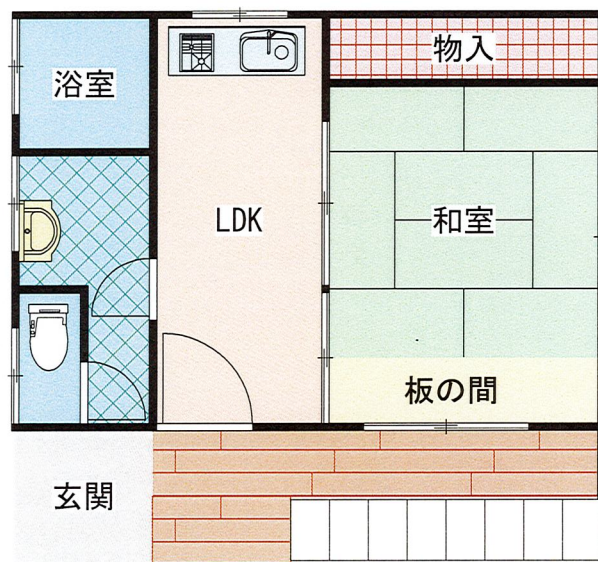
2F





(離れ)

1F



2F

