

売戸建住宅

篠山口駅

古民家
土地339坪！

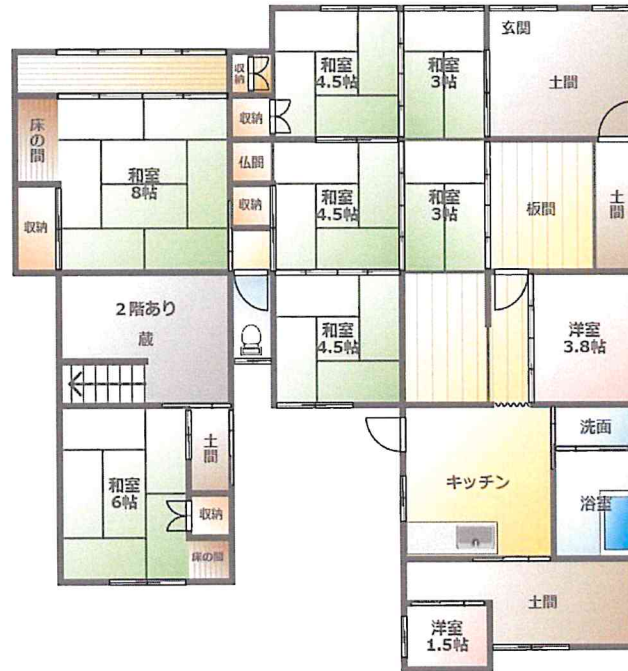
チェックポイント！

プロパンガス,電気,上水道,下水道,庭10坪以上,駐車場3台分

間取り
8K

建物面積
116.52㎡

築年月
1926年01月



物件種目	売戸建住宅
最寄駅	篠山口
間取タイプ	8K
価格	820万円

物件所在地	兵庫県丹波篠山市井ノ上		
交通	J R 福知山線 篠山口 距離11,200m		
土地面積	公簿 1,123.61㎡	私道面積 (共有持分)	
建物	構造・規模	木造 1階建	
	面積	116.52㎡	
	間取内訳		
土地権利	所有権	地目	宅地
都市計画	非線引区域	用途地域	無指定
建ぺい率	60%	容積率	200%
築年月	1926年01月	駐車場	
現況	空家	引渡可能時期	相談
建築確認番号			
接道状況 (角地・間口)	北6.5m 公道 東2.0m 公道		
設備	プロパンガス,電気,上水道,下水道,庭10坪以上,駐車場3台分		
備考	築年数不詳。土地面積に山林365.45㎡(平坦)含みます。改修工事が必要です。売主の契約不適合責任免責。地勢：平坦		

この図面は物件情報の一部を抜粋して掲載しております。(現況優先)
入居日・引渡日変更や付帯条件、別途料金等が発生する場合がありますのでご確認ください。