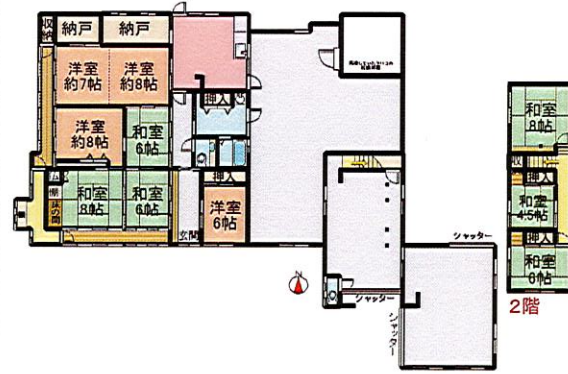
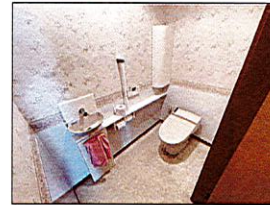
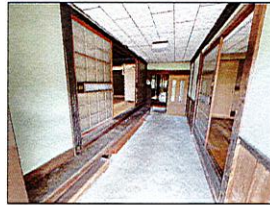
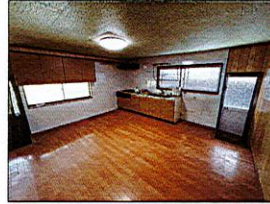


就農をお考えのお客様におすすめの農家住宅です！



※概略図につき、現況優先となります。

物件種別	農家住宅			
価格	1100万円			
所在地	兵庫県丹波篠山市今田町今田			
交通状況	J R福知山線古市駅 車で9分			
	舞鶴若狭自動車道 三田西インターまで21分			
土地	面積	6,293.32㎡(1,903.72坪)		
	私道面積	-		
建物	地目	宅地・雑種地・田・畑		
	延床面積	143.8㎡(43.49坪)		
建物	建物構造	木造 亜鉛メッキ鋼板葺 1階建		
	築年月	築年月不詳		
間取り				
都市計画	非線引区域			
用途地域	指定の無い区域			
建ぺい率	60%	容積率	200%	
法令上の制限	農地法の制限、宅地造成等規制法			
土砂災害防止法	土砂災害警戒区域外			
接道方向等①	南側公道接道			
接道方向等②	-			
設備	駐車場	有	電気	有
	飲料水	公営水道	下排水	公共下水
	ガス	オール電化		
小学校区	今田小学校まで 1100m			
中学校区	今田中学校まで 1200m			
周辺環境	スーパーまで9200m 病院まで1200m			
備考	土地内訳【宅地】1021.93㎡(約309坪) 【雑種地】9.39㎡(約2.8坪) 【田・畑】5262㎡(約1591坪)			
就農をお考えのお客様におすすめの農家住宅です！農業を本格的に始めるなら、お家と田畑は近くにあるに限りますよね♪納屋・農機具倉庫も魅力的な物件です！				
現況	空室	引渡し時期	要相談	