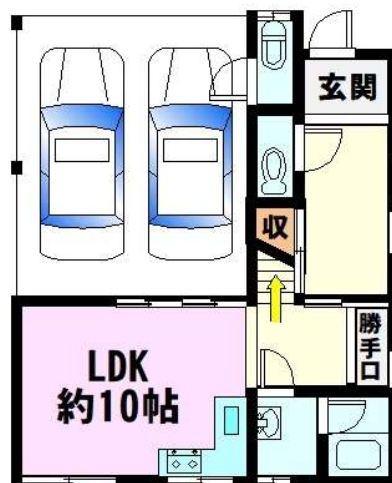
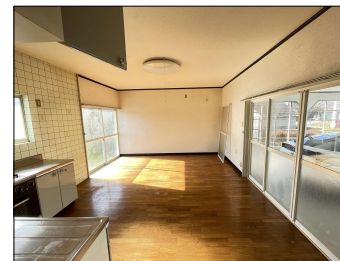
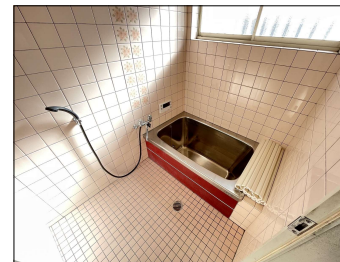


丹波篠山城下町近郊の閑静な住宅地に佇む中古戸建です。



1F



2F

※概略図につき、現況優先となります。

物件種別		中古戸建		
価 格		780万円		
所在地		兵庫県丹波篠山市池上		
交通状況	ＪＲ福知山線篠山口駅 車で11分			
	舞鶴若狭自動車道 丹南篠山口インターまで車で12分			
土地	面 積	167.18㎡(50.57坪)		
	私道面積	-		
建物	地 目	宅地		
	延床面積	116.42㎡(35.21坪)		
建物	建物構造	木造	瓦葺	2階建
	築年月	平成 4年12月		
	間取り	3SLDK		
都市計画		非線引区域		
用途地域		指定の無い区域		
建ぺい率		60%	容積率	200%
法令上の制限		-		
土砂災害防止法		土砂災害警戒区域外		
接道方向等①		北側公道 幅員6m 間口11m接道		
接道方向等②		-		
設備	駐車場	有	電 気	有
	飲料水	公営水道	下排水	公共下水
	ガ ス	都市ガス		
小学校区		八上小学校まで 700m		
中学校区		篠山中学校まで 1000m		
周辺環境		スーパーまで2000m 病院まで2200m		
備 考				
丹波篠山城下町近郊の閑静な住宅地に佇む中古戸建です。車もビルトインガレージに駐車可能です（サイズは現地にて要確認）。				
現 況		空家	引渡し時期	即可能