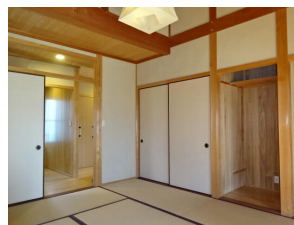


貸戸建住宅

木の温もりを感じれる平屋建ての借家物件になります。ゆったりとした間取りに南側には広々とした庭があります。篠山口駅まで約1300m、味間小学校まで約400m。

間取り **3K** 専有面積 **77.86㎡** 築年月 **2004年12月**



チェックポイント!

この図面は物件情報の一部を抜粋して掲載しております。(現況優先) 入居日・引渡日変更や付帯条件、別途料金等が発生する場合がありますのでご確認ください。

- 喫煙不可 ●B・T別 ●追焚機能 ●温水洗浄便座 ●シャワー付洗面化粧台 ●洗面所独立 ●収納スペース ●ウォークインクローゼット
- シューズボックス ●室内洗濯機置場 ●エアコン2台以上

最寄駅	篠山口駅
間取りタイプ	3K
賃貸条件	賃料 75,000円
	礼金 20.00万円 敷金 5.00万円 保証金 なし

物件所在地	兵庫県丹波篠山市味間新		
交通	J R 福知山線 篠山口 距離1,300m		
建物	建物名		
	構造・規模	木造 1階建	
	使用部分積	77.86㎡	
	間取内訳	和 3・6 洋 8	
築年月	2004年12月	契約期間	2年
管理費等	なし 共益費なし 雑費なし		
駐車場	有 1,000円/月		
現況	居住中 2022年12月28日退去予定	入居可能時期	2023年1月中旬予定
設備	B・T別,追焚機能,温水洗浄便座,シャワー付洗面化粧台,洗面所独立,収納スペース,ウォークインクローゼット,シューズボックス,室内洗濯機置場,エアコン2台以上		
保険等	要 2年15,000円		
備考	自治会費、インターネット接続工事・維持費が別途必要となります。駐車場2台目ご利用は敷地外の駐車場になります。2台目駐車場(1台分は賃料に含む):1,000円/月 賃貸保証:加入要 契約時に保証委託料、月額保証料、口座引落手数料が必要となります。		