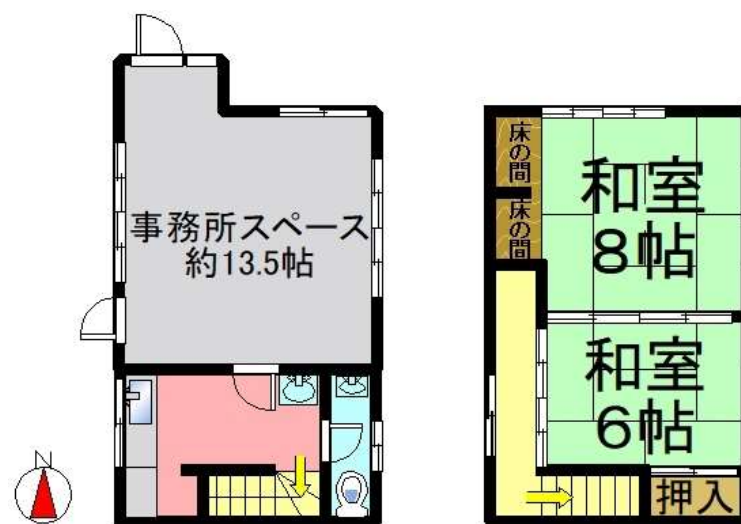
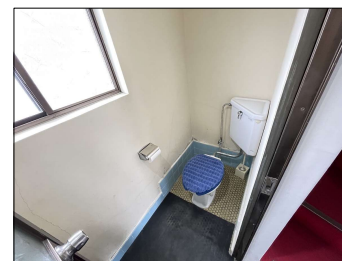


## 丹波篠山城下町近郊の事業用物件です！



1階

2階

※概略図につき、現況優先となります。

物件種別	事務所		
価格	550万円		
所在地	兵庫県丹波篠山市風深		
交通状況	J R福知山線篠山口駅 車で10分		
	舞鶴若狭自動車道 丹南篠山口ICから車で約8分		
土地	面積	109.68㎡(33.17坪)	
	私道面積	-	
建物	地目	宅地	
	延床面積	74㎡(22.38坪)	
建物	建物構造	木造	瓦葺 2階建
	築年月	昭和56年 1月	
建物	間取り	3K	
都市計画	非線引区域		
用途地域	指定の無い区域		
建ぺい率	70%	容積率	200%
法令上の制限	-		
土砂災害防止法	土砂災害警戒区域 外		
接道方向等①	北側接道		
接道方向等②	-		
設備	駐車場	有	電気
	飲料水	公営水道	下排水
	ガス	都市ガス	公共下水
小学校区	岡野小学校まで	1000m	
中学校区	篠山中学校まで	2300m	
周辺環境	スーパーまで500m	病院まで1400m	
備考	丹波篠山城下町近郊の事業用物件です！県道沿いの為、事務所にも店舗にもご利用可能です。		
現況	空家	引渡し時期	即可能