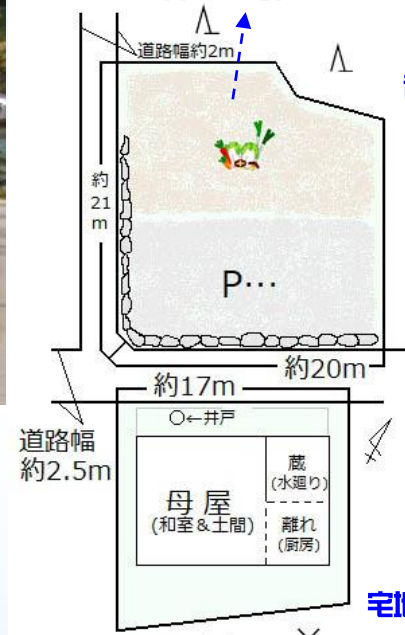


丹波篠山

憧れの古民家暮らし



家園 スペース (約163坪)



昔懐かしい佇まい

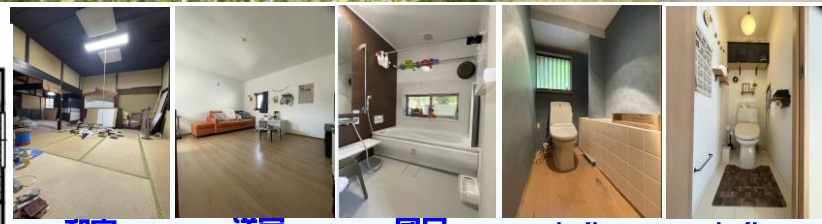
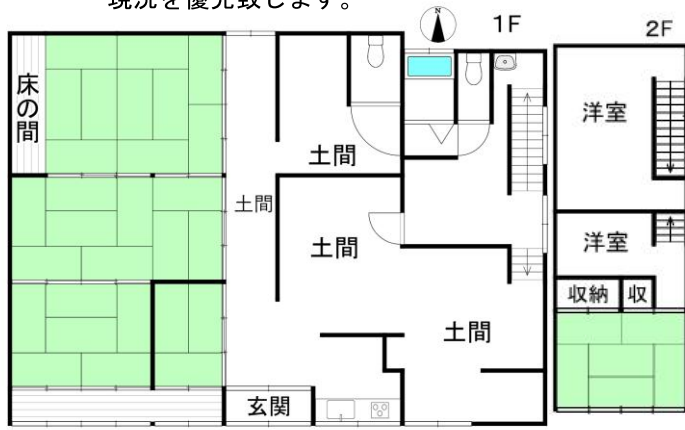


宅地計約**248**坪

宅地計 **248** 坪

兵庫県丹波篠山市 **¥680** 万

現況を優先致します。



自給自足 のまねごと

概要	所在地：兵庫県丹波篠山市	取引態様：仲介
	土地面積：823.13㎡ (約248.99坪)	地目：宅地
交通	建物面積：133.00㎡ (約40.90坪)	
	・舞鶴若狭道「丹南篠山口IC」より約11.5KM (車で約15分)	
	・JR福知山線「篠山口駅」より約12KM (車で約16分)	
その他	・バス停まで約1KM (徒歩約13分)	
	・公営上下水道、井戸有、・関西電力、LPガス ・自主見学はお控え下さい。	

IC 迄約**11.5** KM 駅 迄約**12** KM

★一部増築・リフォーム済 (H28年8月)
一部リフォーム未完了の箇所有



外観

室内