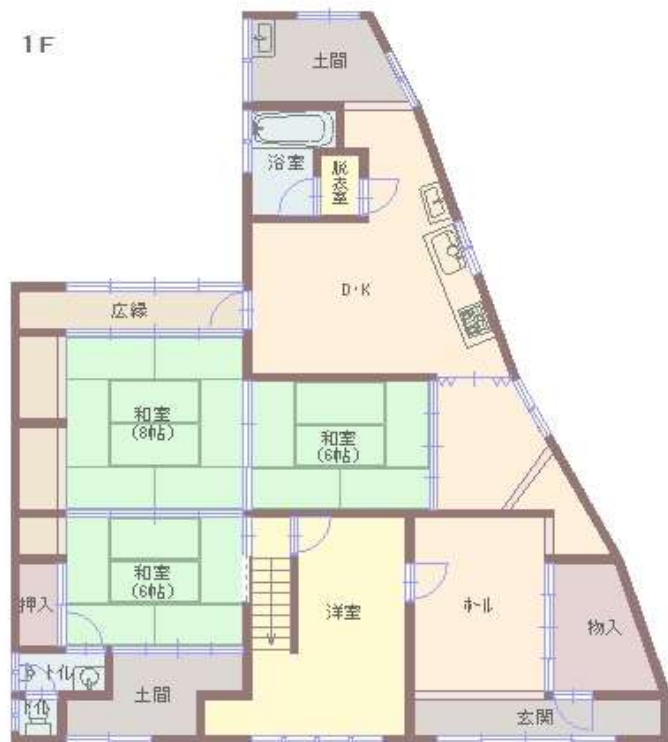




丹波篠山市内京口橋南の旧街道沿い築95年古民家。古民家リノベーションの素材に。新築用地にいかがでしょうか。コーナン篠山店まで徒歩4分(約300m)※一部雨漏り有り

物件種目	一戸建		
価格	200万円		
所在地	兵庫県丹波篠山市池上		
交通	JR宝塚線「篠山口」駅より約6.1km 舞鶴道「丹南篠山口」ICより約5.4km		
土地面積	195.02㎡ (約58.99坪)	私道負担	無
建物	構造	木造2階建	
	面積	161.98㎡(約48.99坪)	
	間取	9SSDK	
土地権利	所有権	地目	宅地
都市計画	非線引	用途地域	無指定
建ぺい率	60%	容積率	200%
備考	土地建物の契約不適合責任免責 設備の修復義務免責 建物未登記に付き現況優先 固定資産税：14,100円 ネット環境：eo光・フレッツ光 携帯：○ 公共下水道引込済		
築年月	1926年2月	駐車場	有
現況	空家	引渡日	相談
接道状況	北東側約4.3m公道に接道		
設備	上水道：公営上水道 トイレ：簡易水洗(汲み取り)		
	関西電力、プロパンガス		



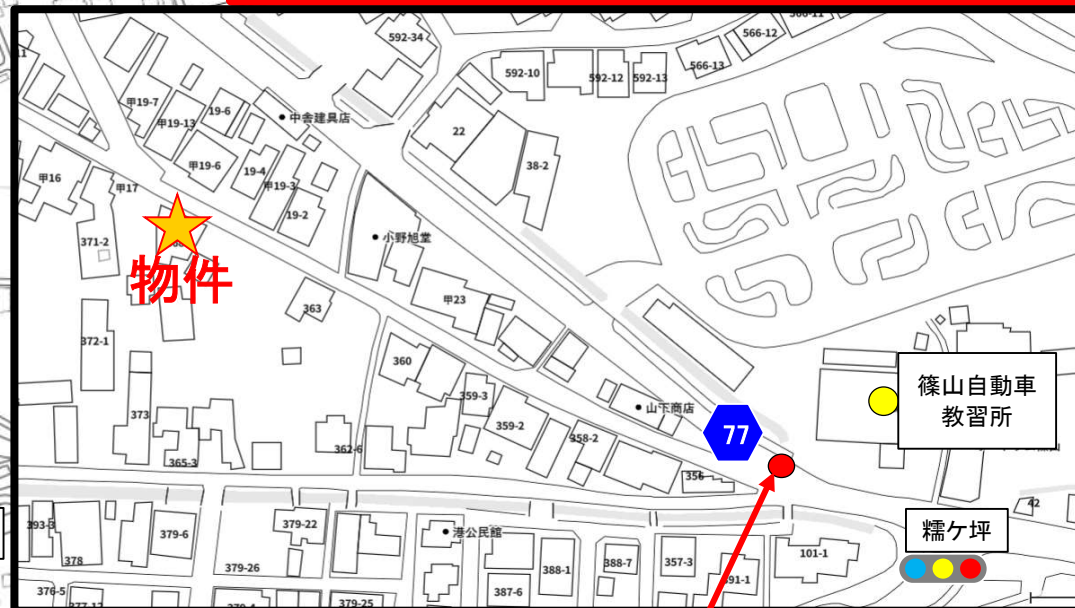
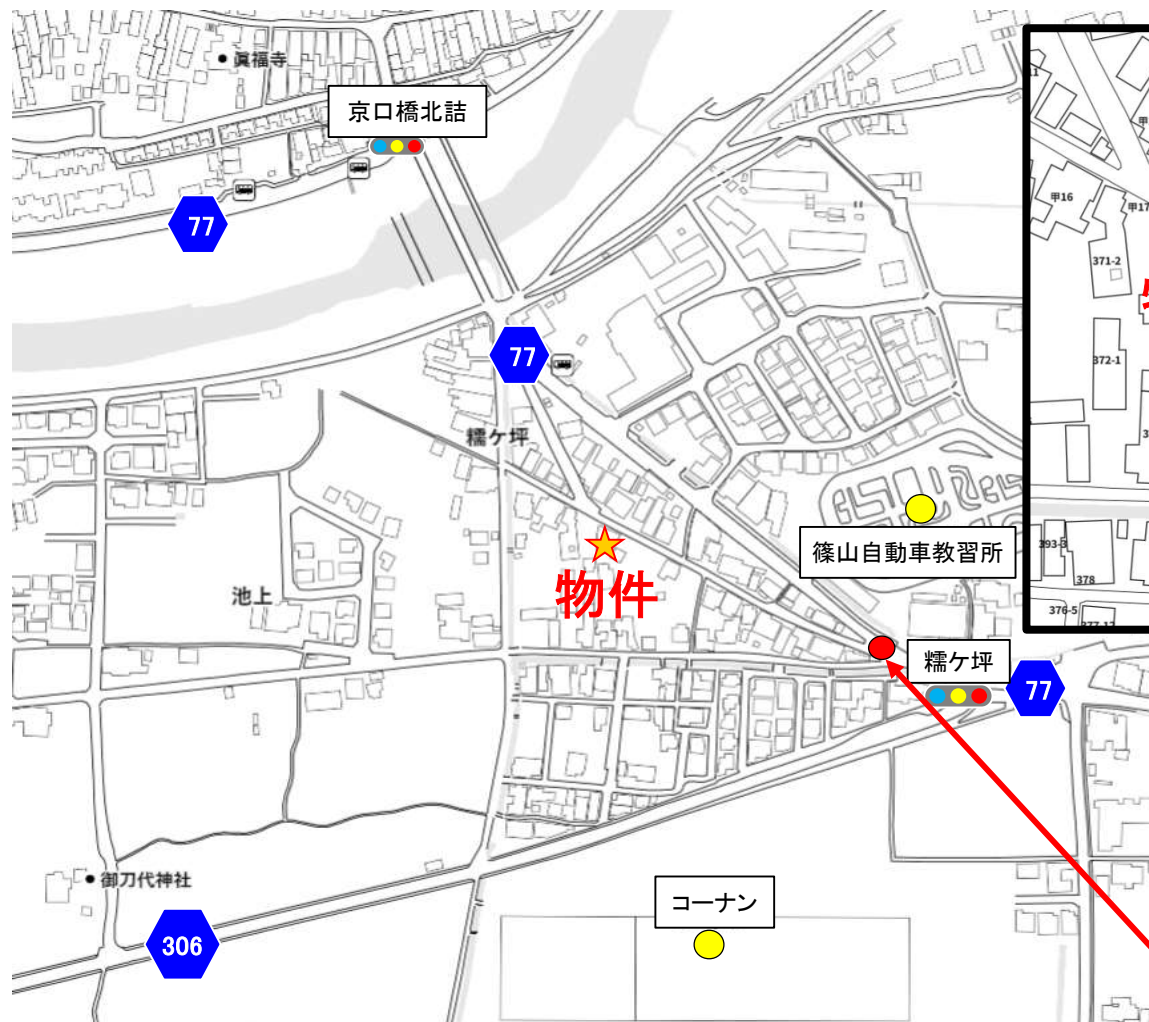
※現況優先

物件種目	一戸建		
価格	200万円		
所在地	兵庫県丹波篠山市池上		
交通	JR宝塚線「篠山口」駅より約6.1km 舞鶴道「丹南篠山口」ICより約5.4km		
土地面積	195.02㎡ (約58.99坪)	私道負担	無
建物	構造	木造2階建	
	面積	161.98㎡ (約48.99坪)	
	間取	9SSDK	
土地権利	所有権	地目	宅地
都市計画	非線引	用途地域	無指定
建ぺい率	60%	容積率	200%
備考	土地建物の契約不適合責任免責 設備の修復義務免責 建物未登記に付き現況優先 固定資産税：14,100円 ネット環境：eo光・フレッツ光 携帯：○ 公共下水道引込済		
築年月	1926年2月	駐車場	有
現況	空家	引渡日	相談
接道状況	北東側約4.3m公道に接道		
設備	上水道：公営上水道 トイレ：簡易水洗（汲み取り）		
	関西電力、プロパンガス		



# 兵庫県丹波篠山市池上

カーナビではたどり着けない場合がございますので  
この地図を必ずプリントアウトしてお持ち下さい。



兵庫県丹波篠山市池上

