

貸戸建住宅

篠山口駅

小枕戸建

間取り
5LDK

専有面積
109.30㎡

築年月
1992年04月

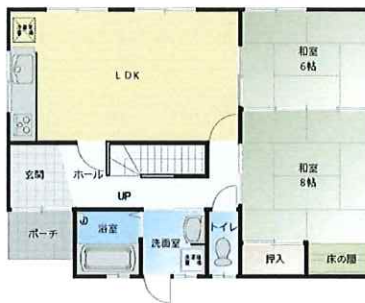


定期借家

駐車縦列2台可能。ペット不可！室内喫煙不可！

チェックポイント！

バイク置場有,駐輪場有,主要採光面：南向き,法人契約不可,社宅不可,事務所使用不可,喫煙不可,D I Y不可,ペット不可,ルームシェア不可,閑静な住宅街,B・T別,シャワー,追焚機能,トイレ,シャワー付洗面化粧台,ガスコンロ付,3口以上コンロ,システムキッチン,グリル,収納スペース,クローゼット,照明器具,室内洗濯機置場,給湯,プロパンガス,モニタ付インターホン,シャッター雨戸,火災警報器(報知機),庭,駐車場2台分



物件種目	貸戸建住宅
最寄駅	篠山口
間取タイプ	5LDK
賃料条件	賃料 75,000円
	礼金 30.00万円 敷金なし 保証金なし

物件所在地	兵庫県丹波篠山市小枕		
交通	J R 福知山線 篠山口 距離5,400m		
建物	建物名	小枕戸建	
	構造・規模	木造 2階建	
	使用部分積	109.30㎡	
間取内訳	和 6・8 洋 6・6・6		
築年月	1992年04月	契約期間	2032年7月31日
管理費等	なし 共益費なし 雑費なし		
駐車場	有 無料		
現況	空家	入居可能時期	即時
設備	B・T別,シャワー,追焚機能,トイレ,シャワー付洗面化粧台,ガスコンロ付,3口以上コンロ,システムキッチン,グリル,収納スペース,クローゼット,照明器具,室内洗濯機置場,給湯,プロパンガス,モニタ付インターホン,シャッター雨戸,火災警報器(報知機),庭,駐車場2台分		
保険等	要 2年20,000円		
備考	駐車場は縦列2台可能。単身者不可。ペット不可。喫煙不可。町内会費は自治会に直接お支払いください。年間35,000円。温水便座は壊れた時の買替はいたしません。賃貸保証：加入要 賃貸保証会社の初回事務手数料家賃総額の50%、月額保証料は家賃の2%、クレジット払いは2.5%が必要です。		

この図面は物件情報の一部を抜粋して掲載しております。(現況優先)
入居日・引渡日変更や付帯条件、別途料金等が発生する場合がありますのでご確認ください。