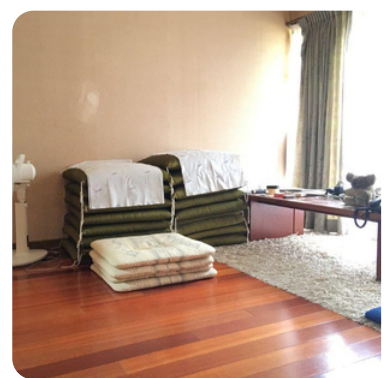


農地付き家

10LDK
売戸建



上下水道
プロパンガス
駐車場有
平成12年築

2580万円

丹波篠山市上立杭

JR福知山線「草野駅」より
約5km

土地面積：1299.72㎡
建物面積：273.33㎡
木造瓦葺2階建
(未登記附属建物有)

自由に思う存分
楽しめる家

今田地区

お問い合わせ番号 **BN11**

この図面は、物件情報の一部を抜粋して掲載しております（現況優先）。付帯条件や別途料金等が発生する場合がありますので、ご確認下さい。 No,141

この物件の農地は、農地法特例により一定の条件の下、どなたでも取得できます。（農地面積 154㎡）