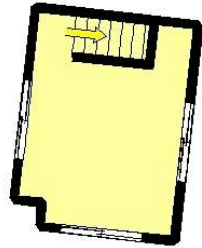


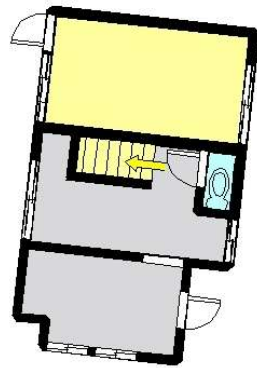
丹波篠山の田園風景・山風景に囲まれた静かな住環境に佇む古民家住宅です。



離れ2階



離れ1階



母屋

※概略図につき、現況優先となります。

物件種別	古民家住宅			
価格	1480万円			
所在地	兵庫県丹波篠山市後川			
交通状況	J R 福知山線篠山口駅 車で35分			
	舞鶴若狭自動車道 丹南篠山口インターまで車で約35分			
土地	面積	658.91㎡(199.32坪)		
	私道面積	-		
建物	地目	宅地・雑種地・原野・山林		
	延床面積	120.82㎡(36.54坪)		
建物	建物構造	木造 亜鉛メッキ鋼板葺 1階建		
	築年月	築年月不詳		
建物	間取り	5SDK		
	都市計画	非線引区域		
用途地域	指定の無い区域			
建ぺい率	60%	容積率	200%	
	法令上の制限 自然公園法			
土砂災害防止法	土砂災害警戒区域内			
接道方向等①	北西側公道 幅員7m接道			
接道方向等②	-			
設備	駐車場	有	電気	有
	飲料水	公営水道	下排水	公共下水
	ガス	オール電化		
小学校区				
中学校区				
周辺環境				
備考	【付属建物有】種類：物置 構造：木造亜鉛メッキ鋼板葺2階建 床面積：64.98㎡			
丹波篠山の田園風景・山風景に囲まれた静かな住環境に佇む古民家住宅です。堂々とした母屋には縁側や、囲炉裏がありのんびりくつろげ、離れは趣味の部屋にもご利用可能ですね♪すぐに住める古民家。菜園スペース有。				
現況	居住中	引渡し時期	要相談	