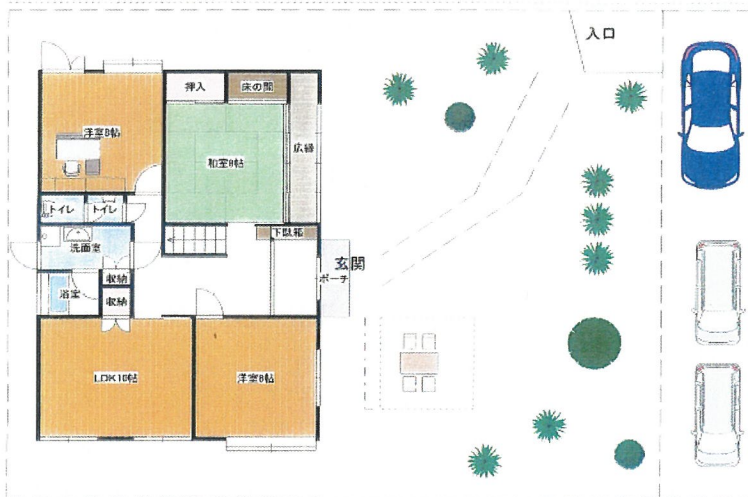


建物は現地優先とする。 1階平面図 103.56m²



| | | | |
|-------|---|----------------------------------|------|
| 物件種目 | 中古戸建住宅 | | |
| 最寄駅 | JR篠山口駅 | | |
| 間取タイプ | 7LDK | | |
| 価格 | 3,200万円 (税込) | | |
| 所在地 | 篠山市南新町 | | |
| 交通 | JR福知山篠山口駅より神姫バス乗車20分 二階町バス停より 1,200m | | |
| 土地面積 | 公簿 463.54 m ² | ほかに私道面積 | |
| 建物 | 構造・規模 | 木造瓦葺2階建 | |
| | 面積 | 178.09m ² | |
| | 間取内訳 | 和 8. 洋8. 8. 8. 8. 6. 6. 6. 10LDK | |
| 土地権利 | 所有権 | 地目 | 宅地 |
| 都市計画 | 無指定 | 用途地域 | 未線引き |
| 建ぺい率 | 60% | 容積率 | 200% |
| 他の制限 | | | |
| 築年月 | 昭和59年10月15日 | 駐車場 | 3台 |
| 現況 | 居住中 | 引渡日 | 相談 |
| 建築確認 | | | |
| 接道状況 | 公道9m | | |
| 設備 | 公営上下水。篠山都市ガス。ガス給湯器 | | |
| 備考 | 景観修景ゾーン地区 兵庫県みどり条例。 | | |

物件番号