



株式会社河南測量設計



(HP QRコード)

先輩からの
メッセージ



技術部
植野

大輔 さん

勤続年数 13年目
趣味 ギター
出身 丹波篠山市
出身校 大阪工業大学（大阪府）

土木の魅力は同じ現場はない事、毎回悩んで、工夫して。出来上がった時の達成感が好きです。

技術部
廣瀬

正樹 さん

勤続年数 26年目
趣味 バイク
出身 兵庫県丹波市
出身校 修正建設専門学校（大阪府）

高校では機械を中心に学んできましたが、土木に興味があり、地元の近くで働きたいと思い就職を決めました。

先輩からの
メッセージ



？ どんな会社 ？

現場で測量機器を使用して、地形や地物を計り図面を作っています。現場は山や川、市街地など様々です。

★ うちの魅力・すごいところ！ ★

仕事はそれぞれが担当として受け持ちますが、お互いの仕事を手伝ったりと仲の良い会社です。

ぜひ一緒に
働きましょう



会社概要

所在地 〒669-2202
丹波篠山市東吹921番地1
TEL 079-594-2407 / FAX 079-594-2408
E-mail kannanss@lime.ocn.ne.jp
HP http://www.kannan-survey.jp

業 種 測量事業、建設コンサルタント事業、
補償コンサルタント事業
職 種 測量事業、建設コンサルタント事業
(土木設計・宅地造成・構造物点検 等)、
補償コンサルタント事業
(土地調査・土地境界確認 等)、
三次元計測事業
(土木・文化財・プラント設備・船舶 等)

代表者 代表取締役

河南 功

創 業 昭和53年8月

資本金 1,000万円

従業員数 会社全体11名
篠山工場 8名
(男7名、女1名)

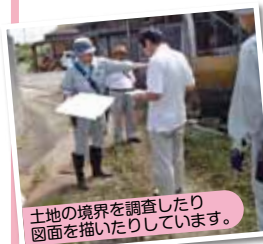
平均年齢 40.5歳

取引先 官公庁、一般



インターンシップ 情 報

※高校生の受入を実施中。詳しくは、学校の先生に相談・問い合わせてください。



土地の境界を調査したり
図面を描いたりしています。



“道で見かける覗いてるやつ”
をやっています。



雪でも山に登ります。



土木構造物の点検作業
なども行っています。

採用に関する
問い合わせ先

営業総務部 高畑 吉希 TEL.079-594-2407 E-mail kannanss@lime.ocn.ne.jp