

中古戸建住宅

JR篠山口駅

6LDK

1,800万円 (税込)

篠山市池上

JR福知山線篠山口駅より5.8k

神姫バス乗車25分

篠山営業所より240m

公簿 196.25㎡ ほかに
私道面積

構造・規模 木造瓦葺2階建

面積 1F104.51㎡ 2F77.36㎡ 合計181.87㎡

間取内訳 和8、6、洋4.75、6、6、8、LDK16.25

土地権利 所有権 地目 宅地

都市計画 市街化区域 用途地域

建ぺい率 60% 容積率 200%

他の制限

築年月 昭和58年12月10日 駐車場 1台

現況 引渡日 即時

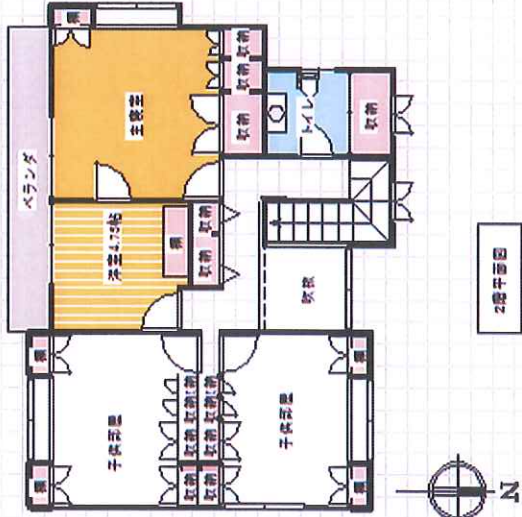
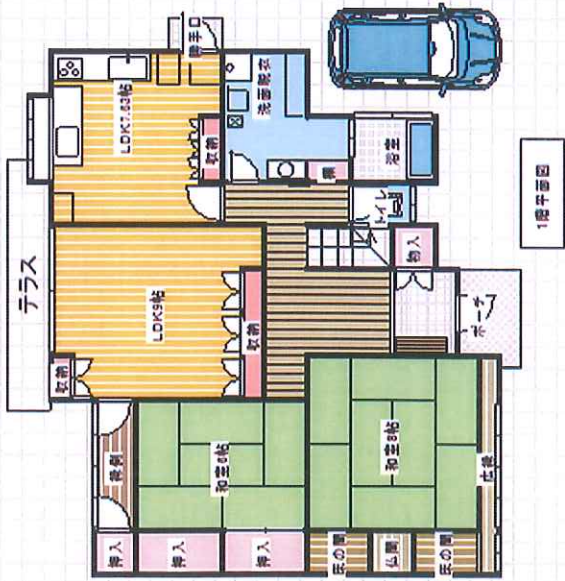
建築確認 公道4m

接道状況 公営上下水道 市ガス

設備

備考 現状有姿渡し
幼稚園。八上小学校共600m

会員番号 物件番号 2019



27-9-243

9243

742