

中古戸建住宅

篠山口駅

3LDK

980万円 (税込)

篠山市味間奥1703番1

JR福知山線篠山口駅より 3,200m

ハートランド 味間奥ロバス停前

公簿 169.89 m² ほかに私道面積

構造・規模 軽量鉄骨亜鉛メッキ鋼板葺2階建

面積 1F74.30m² 2F61.98m² 合計136.28m²

間取内訳 和、6、6、6、4、物入7.5 LDK17.12

土地権利 所有権 地目 宅地

都市計画 非線引区域 用途地域 無指定

建ぺい率 60% 容積率 200%

他の制限

築年月 昭和55年月日不詳 駐車場

現況 所有者自住 引渡日 相談

建築確認

接道状況 公道

設備 公営上下水、LPガス。

備考

平成8年増築

味間小学校 2200m。丹南中学校1800m

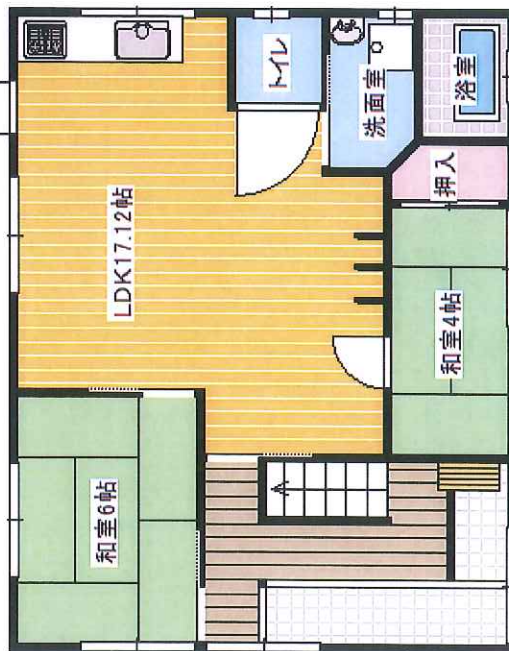
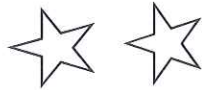
会員番号

物件番号 2005

新規物件

1階バリアフリー

静かな住環境



物件番号

西脇成史

9186

27-9-186

605