

# 中古戸建住宅

JR篠山口駅

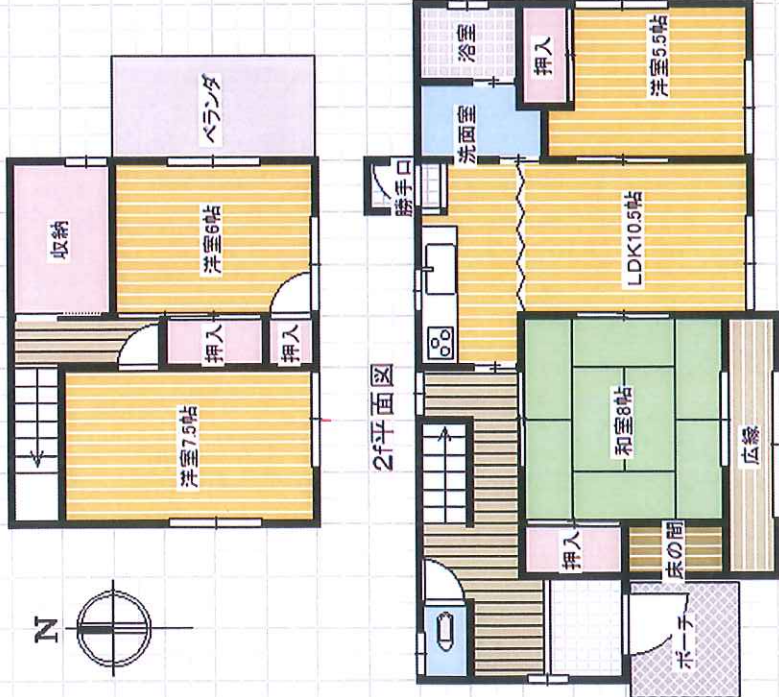
5LDK

400万円 (税込)

篠山市野尻字松井ノ坪370番地1

JR福知山線篠山口駅より4,700m

- ★ 室内明るい
- ★ 田舎暮らしに



|      |                    |  |         |
|------|--------------------|--|---------|
| 物件種目 | 中古戸建住宅             |  |         |
| 最寄駅  | JR篠山口駅             |  |         |
| 間取り  | 5LDK               |  |         |
| 価格   | 400万円 (税込)         |  |         |
| 所在地  | 篠山市野尻字松井ノ坪370番地1   |  |         |
| 交通   | JR福知山線篠山口駅より4,700m |  |         |
| 土地面積 | 公簿                 | 191.00 m <sup>2</sup>  | ほかに私道面積 |
| 建物   | 構造・規模              | 軽量鉄骨造り亜鉛メッキ鋼板葺2階建  |         |
|      | 面積                 | 1F68.12m <sup>2</sup> 2F35.91m <sup>2</sup> 合計104.03m <sup>2</sup> |         |
|      | 間取内訳               | 和8.洋3 5, 5 6. 7, 5 10.5 LDK  |         |
| 土地権利 | 所有権                | 地目   | 宅地      |
| 都市計画 | 非線引区域              | 用途地域   | 無指定     |
| 建ぺい率 | 60%                | 容積率  | 200%    |
| 他の制限 |                    |  |         |
| 築年月  | 昭和56年5月            | 駐車場  | 1台      |
| 現況   | 空                  | 引渡日  | 即時      |
| 建築確認 |                    |  |         |
| 接道状況 | 2.8m(42条2項道路)      |  |         |
| 設備   | 公営上。下水。LPガス        |  |         |
| 備考   |                    |  |         |
| 会員番号 |                    | 物件番号   | 2004    |

27-9-185

G185

684

価格変更