

# 売戸建住宅

篠山口駅

間取り  
4SLDK

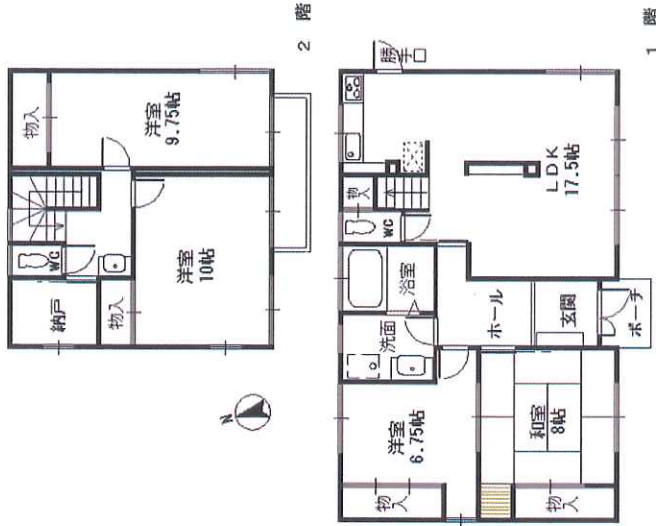
建物面積  
146.00㎡

築年月  
1998年09月

ミサワホーム施工!  
日当り良好♪

チェックポイント!

日当り良好 トイレ2ヶ所 プロパンガス 電気 上水道 下水道



# 売戸建住宅

篠山口

4SLDK

2,350万円

物件種目	兵庫県篠山市新荘		
最寄駅	J R 福知山線 篠山口 距離8,000m		
間取タイプ	公簿 1,909.47㎡	私道面積 (共有持分)	
価格	構造・規模	軽量鉄骨造 2階建	
	面積	146.00㎡	
物件所在地	間取内訳	和 8	洋 6.7・9.7・10
交通	所有権	LDK 17.5 S 3	
土地権利	非緑引区域	地 目	宅地
都市計画		用途地域	無指定
建ぺい率	60%	容積率	160%
築年月	1998年09月	駐車場	
現 況	所有者居住中	引渡日	相談
建築確認番号			
接道状況 (南・西)	南3.0m		
設 備	トイレ2ヶ所 プロパンガス 電気 上水道 下水道		
備 考	一部農地有、農地法の制限があります。		

この図面は物件情報の一部を抜粋して掲載しております。(現況優先)  
※土地権利は詳細な図面を必ずご確認ください。

at home

infosheet 物件番号 69573943059

27-7-169

G169

668