

売地

篠山口駅

現況渡し

土地面積
公簿161.21㎡

現況
更地

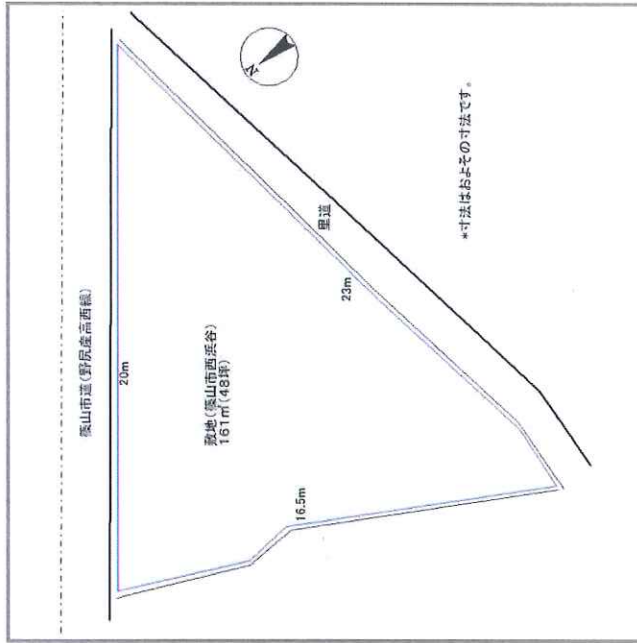
引渡し
相談

建築条件なし
総額2000万円前後で新築

チェックポイント！
下水道 側溝



岡野小学校が見えます



物件種目		売地	
最適用途		住宅用地	
最寄駅		篠山口	
土地面積	公簿161.21㎡	私道面積 (共有持分)	なし
価格	320万円	3.3㎡ 単価	@6.57万円
物件所在地 兵庫県篠山市西浜谷386-1			
交通 JR福知山線 篠山口 距離4,800m			
土地権利	所有権	地目	宅地
都市計画	非線引区域	用途地域	
建ぺい率	60%	容積率	200%
他の法令上の制限 景観計画区域(さとの区域)			
地勢	平坦		
引渡条件	現況渡し		
現況	更地		
開発許可等備考	北東4.0m 公道 接面20.0m		
接道状況 (隣地・間口)	北東4.0m 公道 接面20.0m		
設備	下水道 側溝		
備考	建築条件はありません。 下水道は入っておりません。(下水道は調査中) 利用駅1: JR福知山線 丹波大山 距離4,200m		

27-6-209

9209

708