

貸戸建住宅

篠山口駅

間取り
4LDK

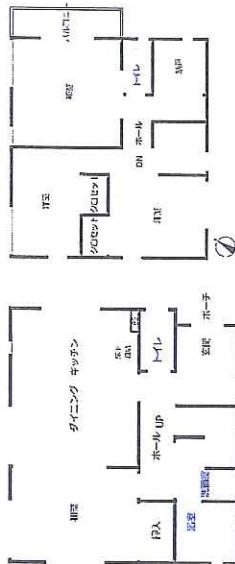
専有面積
96.89㎡

築年月
1997年01月

定期借家

チェックポイント！

日当り良好 閑静な住宅街 B・T別室シャワー 追焚機能 トイレ洗面台洗面所独立 2口コンロ 収納スペース 室内洗濯機置場 洗濯機置場 プロパンガス シャッター雨戸 庭 駐車場2台分



貸戸建住宅

篠山口

4LDK

賃料 85,000円

礼金 30.00万円 敷金 10.00万円 保証金 なし

物件所在地	兵庫県篠山市味間南		
交通	JR 福知山線 篠山口 徒歩15分		
建物名			
構造・規模	木造 2階建		
専有面積	96.89㎡		
間取内訳			
築年月	1997年01月	築約期間	10年
管理費等	なし 共益費なし 雑費なし		
駐車場	有 無料		
現況	居住中	入居日	2015年12月中旬予定
設備	B・T別室 シャワー 追焚機能 トイレ 洗面台 洗面所独立 2口コンロ 収納スペース 室内洗濯機置場 洗濯機置場 プロパンガス シャッター雨戸 庭 駐車場2台分		
保険等	要 2年20,000円 質保証: 加入要 JID保証		
備考			

at home

この図面は物件情報の一部を抜粋して掲載しております。(現況優先) 付帯条件や別途料金等が発生する場合がありますのでご確認ください。

infosheet 物件番号 69587021001

27 - 4 - 223

CT 223

722