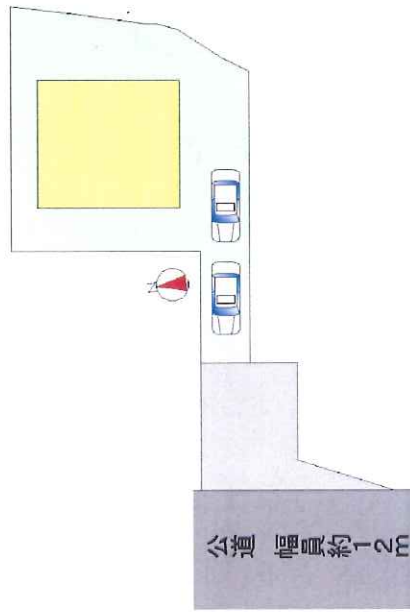
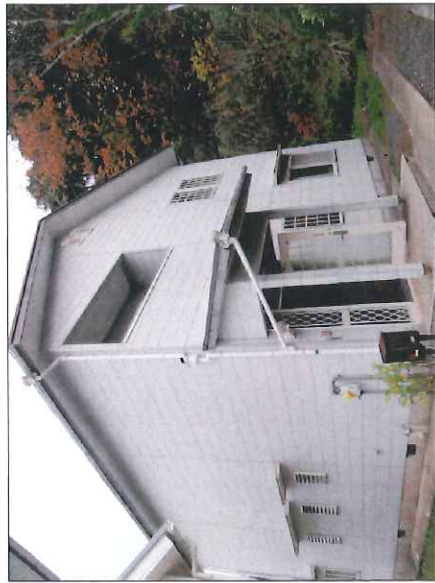


小学校まで約240m！広々間取りの4LDK！



※概略図につき、現況優先となります。

ホームページ <http://www.office-kimura.com> Eメール kimura.sekind.ocn.ne.jp

27-3-225

G 2225

7224

物件種別	中古戸建
価格	1,030万円
所在地	兵庫県篠山市西岡屋
交通状況	J R 福知山線篠山口駅 車で8分 舞鶴若狭自動車道 丹南篠山口 IC から車で約8分
土地	面積 399.98㎡ (120.99坪) 私道面積 18㎡ 地目 宅地・山林
建物	延床面積 134.79㎡ (40.77坪) 建物構造 木造 スレート葺 2階建 築年月 平成 7年 9月 間取り 4LDK
法令上の制限	-
都市計画	非線引区域
用途地域	指定の無い区域
建ぺい率	60%
容積率	200%
接道方向等①	西側公道 幅員12m 間口3m接道
接道方向等②	-
駐車場	有
飲料水	公営水道
ガス	都市ガス
小学校	岡野小学校まで約240m (徒歩で約3分)
中学校	篠山中学校まで約3.7km (自転車約24分)
商店街	ラ・ムーまで約1.1km (車で約2分)
役場	篠山市役所まで約2.0km (車で約4分)
病院	岡本病院まで約2.8km (車で約6分)
備考	【土地内訳】 宅地：230.98㎡ (約69.9坪) 山林：169.00㎡ (約51.1坪)
現況	空家
取引態様	専任媒介
引渡し時期	即可能
物件番号	No. 7900