

# 中古戸建住宅

JR篠山口駅

6DK

950万円 (税込)

篠山市向井280番地1

JR福知山線篠山口駅より13.9KM

公簿 639.95㎡ ㎡ (ほかに私道面積 0)

構造・規模 木造瓦葺平家建

面積 223.82㎡

間取内訳 4。4。5。6。8。8。10LDK

土地権利 所有権 地目 宅地

都市計画 非線引区域 用途地域 無指定

建ぺい率 60% 容積率 200%

他の制限

築年月 平成5年増築 駐車場 4台

現況 空 引渡日 即時

建築確認 無し

接道状況 市道4M市道向井中央線(未判定道路)

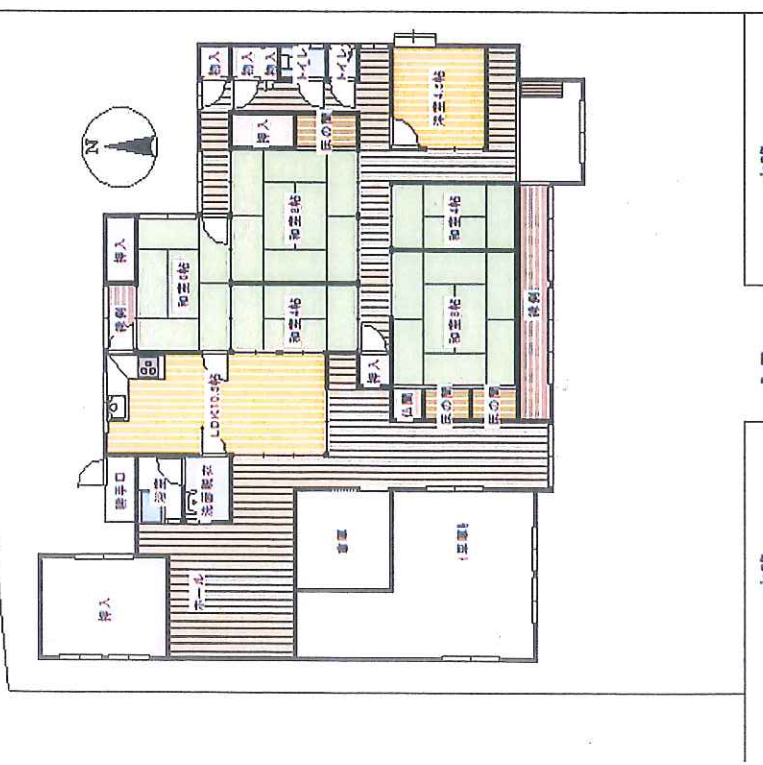
設備 関西電力。公営上、下水 LPガス

備考 価格に入村金30万価格に含む。

他に田、畑、有り。

Handwritten signature

物件番号 2001



価格変更

26-9-110

9110

609