

のどかな **田園** 風景の中...

人気の篠山にて...



玄関へのアプローチ



篠山口IC 7.8KM



土地約 **206** 坪

兵庫県篠山市 **¥1250** 万円

水洗トイレ



2F洋室より和室へ 1F縁側付続き間

2F和室

浴室



約 **1** KM内... 幼・小学校、バス停、**〒**
 約 **2.5** KM内... 開業医、コンビニ



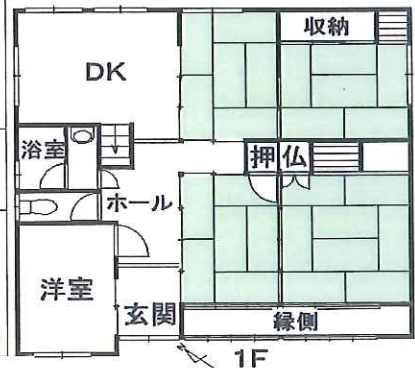
物置内部

★篠山市街地へ
 ★丹波市街地へ 約**10**分

現況を優先致します。



概要	所在地：兵庫県篠山市 土地面積：684.17㎡ (約206.96坪) 建物面積：169.46㎡ (約51.26坪) 延床 9SDK 木造瓦葺2階建 離れ・物置・車庫別途有	取引態様：仲介 地目：宅地
通交	<ul style="list-style-type: none"> 舞鶴若狭道「篠山口IC」より約7.8KM (車で約11分) JR福知山線「丹波大山駅」より約5.3KM (車で約8分) 	
その他	<ul style="list-style-type: none"> 「丹波並木道中央公園」迄約5.7KM (車で約8分) 公営上水道、合併浄化槽による水洗、関西電力、LPガス ★自主見学はお控え下さい・バス停まで約1KM (徒歩約13分) ★母屋等は大掛かりな改修工事が必要です。(ご相談下さい) 	



26-8-118

G118

617