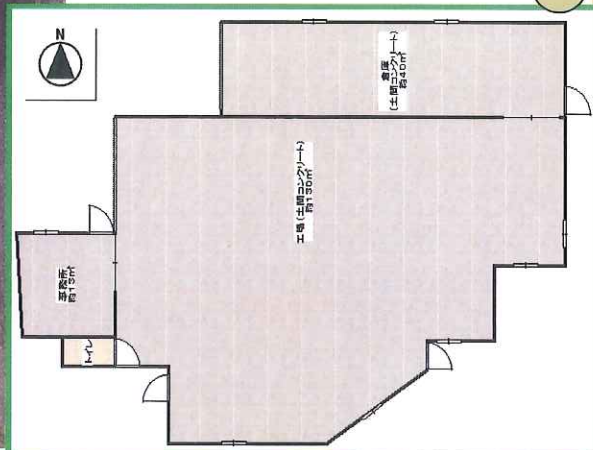
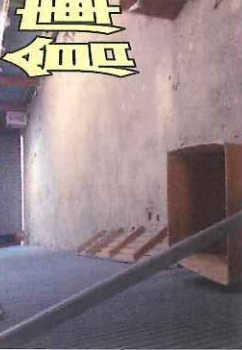


# 篠山市中心部の事業用売物件!!!

倉庫としての利用も!

小工場としての利用も!



木製品加工  
陶器  
車両整備場  
などにいかが?



物件種目	売工場	
最寄駅	JR篠山口駅	
価格	<del>680万円</del> 500万円	

所在地	篠山市郡家4-4	
交通	JR福知山線篠山口駅	
土地面積	公簿 301.33㎡	ほかに私道面積
建物	構造・規模 木造平家	
	面積 延べ118.21㎡	
土地権利	所有権 施工会社	
総戸数	築年月	
都市計画	非線引区域	用途地域
建ぺい率	60%	容積率 20%
他の制限	再建築の際は建基法第43条但し書き許可が必要です。	
現況	空	引渡日 相談
駐車場	有	
接道状況	西側私道(共有持分3分の1)	
設備	関西電力・プロパンガス	
	上水道・下水道(未接続)	
備考	付属建物 車庫26.38㎡、物置 24.06㎡有り	
会員番号		物件番号

価格変更

26-1-104 9 134 633