

丹波篠山奥座敷で...

ちょっと田舎気分を楽しんで

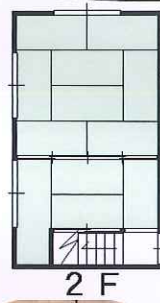


土地約 **88** 坪

草山温泉“観音湯”迄 **1.8** KM



現況・栗林



即利用可能な状態です

現況を優先致します。

| | | |
|-----|--|--------------------------------|
| 概要 | 所在地：兵庫県篠山市本郷 | 取引態様：仲介 |
| | 土地面積：292.52㎡ (約88.48坪) 建物面積：約95.22㎡ (約28.80坪) 別棟物置有 (未登記) | 地目：宅地 畑 (現況：栗林) 畑は農地法制限有 |
| 交通 | <ul style="list-style-type: none"> 舞鶴若狭道「丹南篠山IC」より約18.5KM (車で約27分) JR福知山線「篠山口駅」より約19KM (車で約29分) | |
| その他 | <ul style="list-style-type: none"> マイナスイオンいっぱいの篠山の奥座敷で 公営上水道を隣家より引込利用中 (月/¥1000円) (風呂新設必要) 汲取り (但、本下水道前面敷設有) 関西電力、LPガス 敷地の西側に幅約5Mの舗装公道が約10M接道 草山温泉“観音湯”迄約1.8KM (徒歩約30分) 篠山遠方キャンプ場などアウトドアスポット多し 川遊びや魚釣三昧楽しめる | |

