

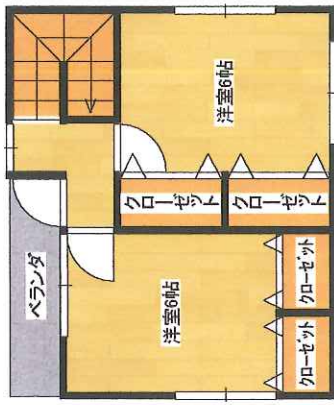
篠山市今田町 新築

新築 建築住宅!



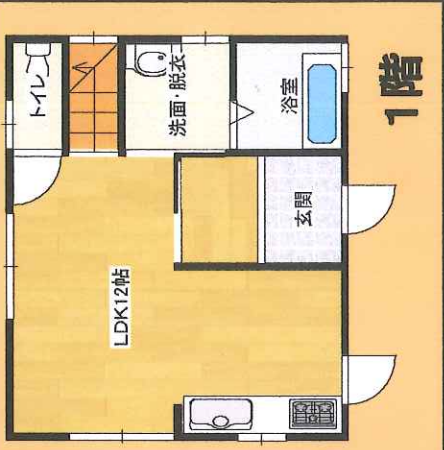
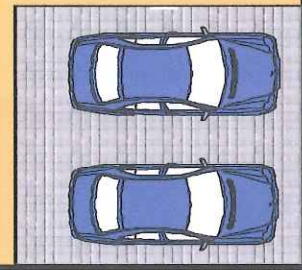
閑静な住宅地!!

★ ★ ★ 1,380 万円 ★ ★ ★



2階

家庭菜園も
楽しめます!!



1階

道路



物件種目	新築戸建住宅		
最寄駅	JR草野駅		
間取り	2LDK		
価格	1,380万円		
所在地	篠山市木津字松山326-88		
交通	JR福知山線草野駅		
土地面積	139.92㎡	ほかに私道面積	
建物	構造・規模	木造2階建	
	面積	延べ66.24㎡	
	間取り	内訳	
土地権利	所有権	地目	宅地
都市計画	非線引区域	用途地域	指定無
建ぺい率	60%	容積率	200%
他の制限			
築年月	平成22年5月築	駐車場	有
現況	空	引渡日	相談
建築確認			
接道状況	私道(42条1項3号) 持分負担有		
設備	電気・公営上水道・浄化槽・LPガス		
備考			
会員番号		物件番号	

※間取図・略図が現況と異なる場合は現況を優先致します。

物件番号

25-1-1