

売地

篠山口駅

現況渡し

土地面積
公簿161.21m²

現況
更地

引渡し
相談

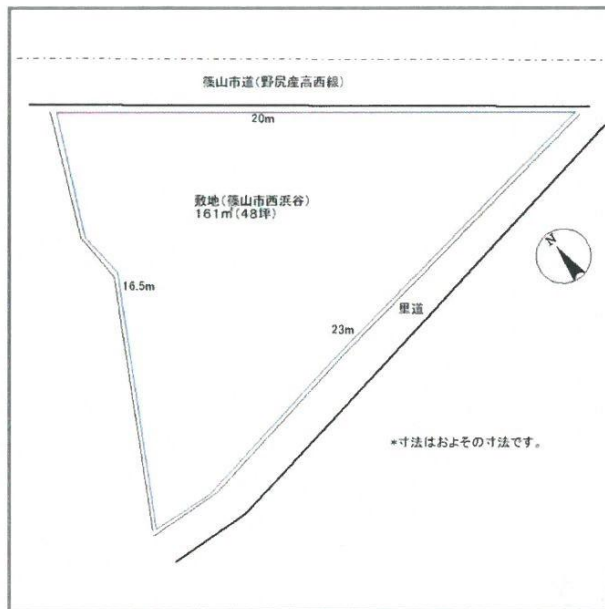


岡野小学校が見えます

建築条件なし

総額2000万円前後で新築

チェックポイント！
下水道 側溝



物件種目	売地		
最適用途	住宅用地		
最寄駅	篠山口		
土地面積	公簿161.21m ²	私道面積 (共有持分)	なし
価格	320万円	3.3m ² 単価	@6.57万円
物件所在地	兵庫県篠山市西浜谷		
交通	JR福知山線 篠山口 距離4,800m		
土地権利	所有権	地目	宅地
都市計画	非線引区域	用途地域	
建ぺい率	60%	容積率	200%
他の法令上の制限	景観計画区域(さとの区域)		
地勢	平坦		
引渡条件	現況渡し		
現況	更地	引渡日	相談
開発許可番号			
接道状況(角地・間口)	北東4.0m 公道 接面20.0m		
設備	下水道 側溝		
備考	建築条件はありません。 下水道は入っております(上水道は調査中) 利用駅1: JR福知山線 丹波大山 距離4,200m		

27-6-209

9209

708