

# 貸戸建住宅

篠山口駅

間取り  
4LDK

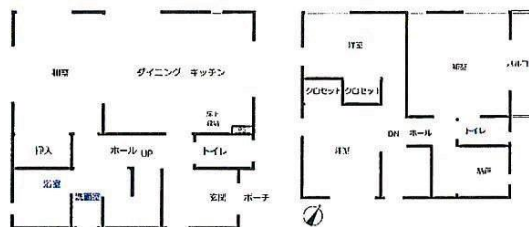
専有面積  
96.89㎡

築年月  
1997年01月

定期借家

チェックポイント！

日当たり良好 閑静な住宅街 B・T別室 シャワー 追焚機能トイレ 洗面台  
洗面所独立 2口コンロ 収納スペース 室内洗濯機置場 洗濯機置場 プロパ  
ンガス シャッター雨戸 庭 駐車場2台分



物件種目	貸戸建住宅
最寄駅	篠山口
間取タイプ	4LDK
賃料	85,000円
貸付条件	礼金 30.00万円 敷金 10.00万円 保証金 なし

物件所在地	兵庫県篠山市味間南		
交通	J R 福知山線 篠山口 徒歩15分		
建物	建物名		
	構造・規模	木造 2階建	
	使用部分積	96.89㎡	
	間取内訳		
築年月	1997年01月	契約期間	10年
管理費等	なし 共益費なし 雑費なし		
駐車場	有 無料		
現況	居住中	入居日	2015年12月中旬予定
設備	B・T別室 シャワー 追焚機能トイレ 洗面台 洗面所独立 2口コンロ 収納スペース 室内洗濯機置場 洗濯機置場 プロパンガス シャッター雨戸 庭 駐車場2台分		
保険等	要 2年20,000円		
備考	賃貸保証：加入要 J I D保証		

この図面は物件情報の一部を抜粋して掲載しております。(現況優先)  
付帯条件や別途料金等が発生する場合がありますのでご確認ください。

at home

infosheet 物件番号 69587021001